

Regione Umbria

Provincia di Perugia

PROGETTO PRELIMINARE

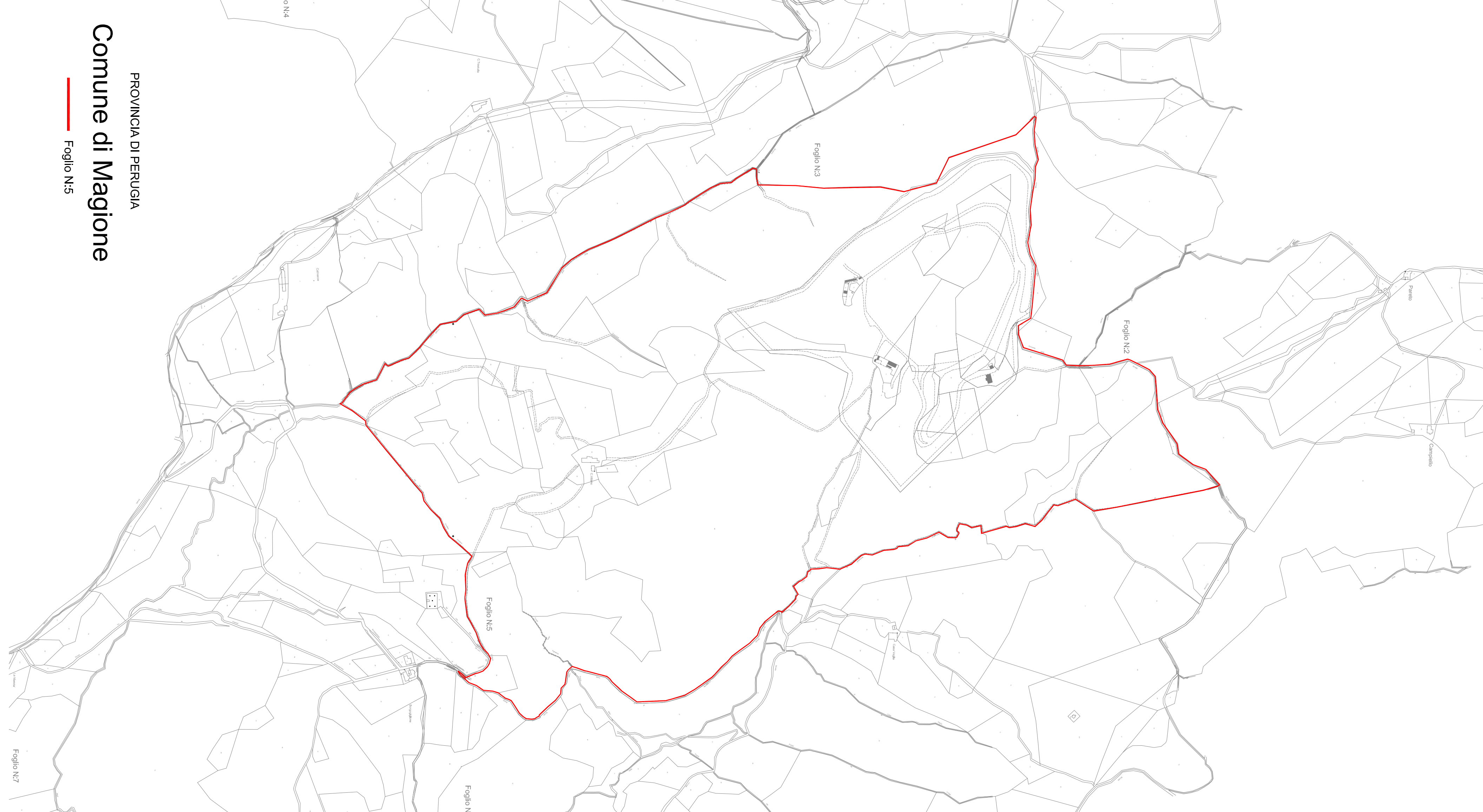
Razionalizzazione del sistema di gestione e della relativa
viabilità di collegamento della discarica di Borgo Gligione

ELABORATO:

B.1 - Estratti cartografici - Inquadramento

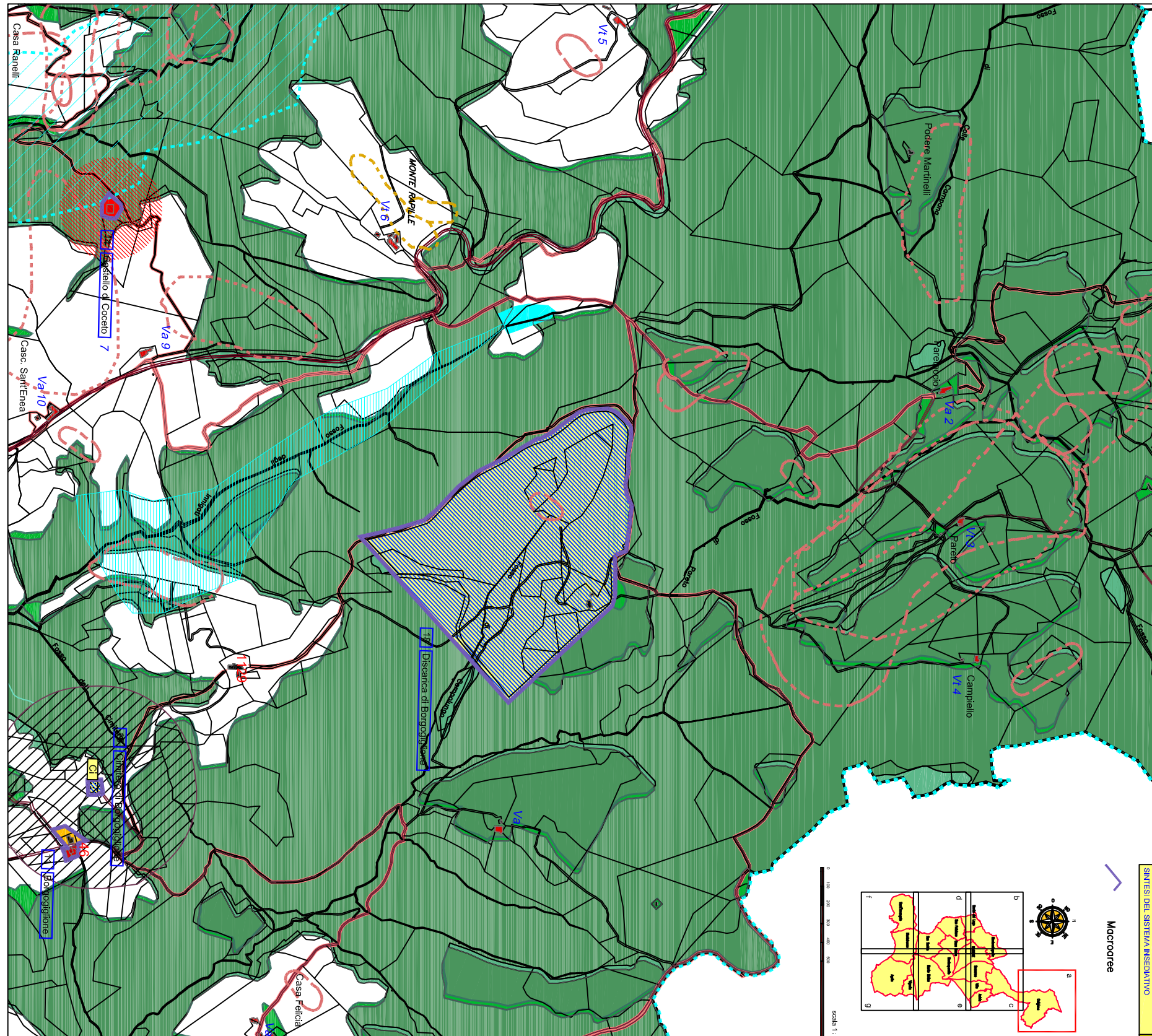
Progettante:	Progettazione:
	Ing. L. Redondi

01									
00	Settembre 2015	PRIMA EMISSIONE	L.R.	L.R.	L.R.				
REV.	Data	Descrizione	Preparato	Controllo	Approvato				



- Proprietà: COMUNE DI MAGIONE
- Superficie: 3.651,51 EL
- MAGIONE N. 5
- 466-10-10-102-103 Sub. 2-3-104-105-109 Sub. 2-111-112-113-114-115-120

- Proprietà: COMUNE DI MAGIONE
- Superficie: 3.651,51 EL
- SERVIZIO AMBIENTALE S.P.A.
- MAGIONE N. 5
- Part. 103 Sub. 2-107 Sub. 2



Articolo 31 - ZONE PER STANDARD DI INTERESSE GENERALE E.C.

1. Comprensivo in parte del territorio, dell'area adiacente al centro di Magione, lungo l'arteria statale n. 144, destinata ad attrezzature e impianti di interesse generale, meglio definita all'articolo 42 dello L.R. 21 ottobre 1997, n. 31 (statuto urbanistico di interesse generale del PRG), in quale zona, con riferimento alla categoria di PRG, parte del territorio è individuata e classificata come "Zona per Standard di Interesse Generale", con il rispetto in superficie totale e superficie coperta consentita, con il rispetto di permeabilità.

ZONA PER STANDARD DI INTERESSE GENERALE									
PERMISIBILITÀ	ES	CONCORSO	IN	IN	IN	IN	IN	IN	IN
Superficie coperta e permeabilità	ES	CONCORSO	IN	IN	IN	IN	IN	IN	IN
Superficie coperta e permeabilità	ES	CONCORSO	IN	IN	IN	IN	IN	IN	IN
Superficie coperta e permeabilità	ES	CONCORSO	IN	IN	IN	IN	IN	IN	IN
Superficie coperta e permeabilità	ES	CONCORSO	IN	IN	IN	IN	IN	IN	IN
Superficie coperta e permeabilità	ES	CONCORSO	IN	IN	IN	IN	IN	IN	IN
Superficie coperta e permeabilità	ES	CONCORSO	IN	IN	IN	IN	IN	IN	IN
Superficie coperta e permeabilità	ES	CONCORSO	IN	IN	IN	IN	IN	IN	IN
Superficie coperta e permeabilità	ES	CONCORSO	IN	IN	IN	IN	IN	IN	IN
Superficie coperta e permeabilità	ES	CONCORSO	IN	IN	IN	IN	IN	IN	IN

2. Nel caso di intervento, possono essere consentite modifiche, attuazioni ed altre del permesso di costruire.

ZONA PER LE INFRASTRUTTURE TECNOLOGICHE E DI DISTRIBUZIONE PER

1. In base al contenuto la zonazione di zona, attrezzature e servizi funzionali agli

- distanza minima dai centri più a monte 500;
- distanza minima dai centri più a valle 500;
- altezza massima non superiore a metri 500;
- adozione di percorsi di misura adeguata all'attività di zonazione;
- attività di zonazione in base alle caratteristiche, tipologie e attività del territorio.

